

**LEGENDA:**

- Ściany zewnętrzne (ocieplone)
- Elementy konstrukcyjne (żelbetowe)
- kominy
- Ściany międzylokalowe (możliwość łączenia lokali)
- Ścianki działowe (nadające się do demontażu)
- Ścianki działowe (nadające się do demontażu)

**KARTA KATALOGOWA LOKALU /opracowana na podstawie projektu**

**budowlanego, nie przeznaczona do celów wykonawczych/**

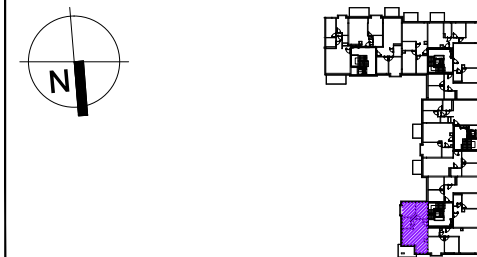
1. Wymiary dotyczą stanu surowego mieszkania - podane bez tynków.
2. Powierzchnie obliczone wg PN-ISO 9836:1997, w świetle otynkowanych ścian.
3. Rzut i powierzchnia w dalszym etapie projektowania mogą ulec zmianie.
4. Aranżacja pomieszczeń - przykładowa.
5. Możliwość łączenia lokali - z zachowaniem elementów konstrukcyjnych.
6. Na wszelkie zmiany należy uzyskać zgodę projektanta.



Investor:

MILL-YON Białoteka Sp. z o.o.  
ul. Szucha 3 lok. 3, 00-580 Warszawa

Położenie lokalu w budynku:



Dane mieszkania:

nr mieszkania:	E-38
ilość pokoi:	3
piętro:	1
kondygnacja:	2
pow. mieszkania: <small>wg PN-ISO 9836:1997</small>	52.79
-sypialnia:	8.98
-sypialnia:	9.60
-salon + aneks:	22.86
-łazienka:	4.13
-hol:	7.22
pow. balkonu:	8.38

Nr katalogowy:

NR LOKALU

SYMBOL BUDYNKU **E-38 -IV- 2- M3** TYP LOKALU  
ILOŚĆ POKOI

NR KLATKI | KONDYGNACJA