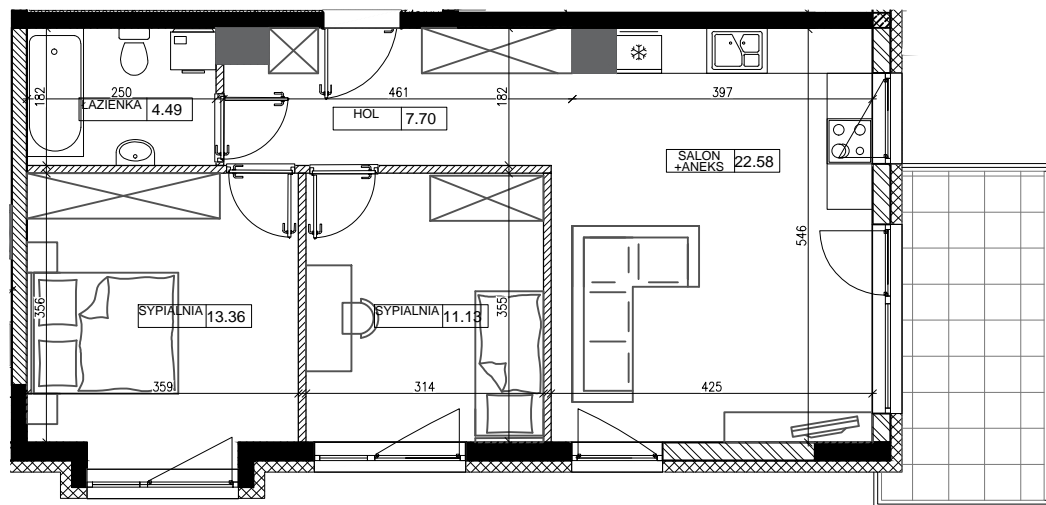
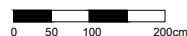




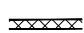
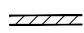


skala 1:100



#### LEGENDA:

-  Ściany zewnętrzne (ocieplone)
-  Elementy konstrukcyjne (żelbetowe)
-  kominy
-  Ściany międzylokalowe (możliwość łączenia lokali)
-  Ścianki działowe (nadające się do demontażu)
-  Ścianki działowe (nadające się do demontażu)

#### KARTA KATALOGOWA LOKALU /opracowana na podstawie projektu budowlanego, nie przeznaczona do celów wykonawczych/

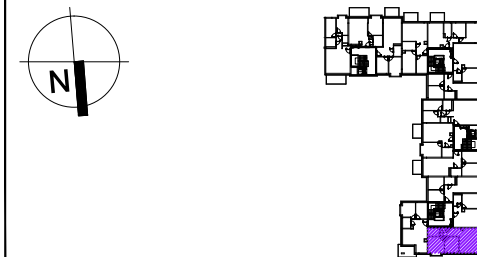
1. Wymiary dotyczą stanu surowego mieszkania - podane bez tynków.
2. Powierzchnie obliczone wg PN-ISO 9836:1997, w świetle otynkowanych ścian.
3. Rzut i powierzchnia w dalszym etapie projektowania mogą ulec zmianie.
4. Aranżacja pomieszczeń - przykładowa.
5. Możliwość łączenia lokali - z zachowaniem elementów konstrukcyjnych.
6. Na wszelkie zmiany należy uzyskać zgodę projektanta.



Investor:

MILL-YON Białoleka Sp. z o.o.  
ul. Szucha 3 lok. 3, 00-580 Warszawa

Położenie lokalu w budynku:



Dane mieszkania:

nr mieszkania:	E-37
ilość pokoi:	3
piętro:	1
kondygnacja:	2
pow. mieszkania: wg PN-ISO 9836:1997	59.26
-sypialnia:	13.36
-sypialnia:	11.13
-salon + aneks:	22.58
-łazienka:	4.49
-hol:	7.70
pow. balkonu:	8.28

Nr katalogowy:

NR LOKALU  
SYMBOL BUDYNKU **E-37 -IV- 2- M3** TYP LOKALU  
ILOŚĆ POKOI  
NR KLATKI | KONDYGNACJA