



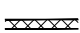
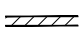
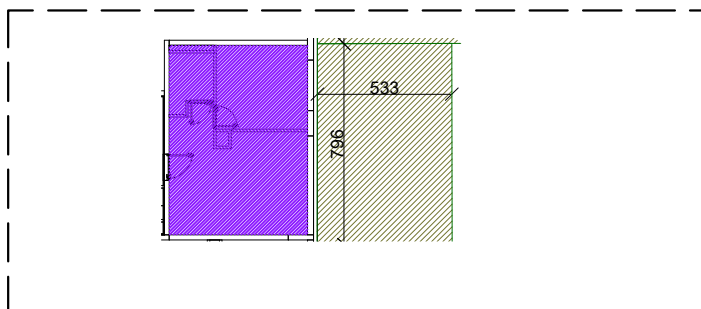


LEGENDA:

-  Ściany zewnętrzne (ocieplone)
-  Elementy konstrukcyjne (żelbetowe)
-  kominy
-  Ściany międzylokalowe (możliwość łączenia lokali)
-  Ściany działowe (nadające się do demontażu)
-  Ściany działowe (nadające się do demontażu)

SCHEMAT MIESZKANIA
WRAZ Z OGRÓDKIEM



KARTA KATALOGOWA LOKALU /opracowana na podstawie projektu budowlanego, nie przeznaczona do celów wykonawczych/

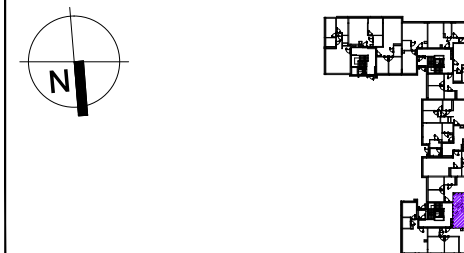
1. Wymiary dotyczą stanu surowego mieszkania - podane bez tynków.
2. Powierzchnie obliczone wg PN-ISO 9836:1997, w świetle otynkowanych ścian.
3. Rzut i powierzchnia w dalszym etapie projektowania mogą ulec zmianie.
4. Aranżacja pomieszczeń - przykładowa.
5. Możliwość łączenia lokali - z zachowaniem elementów konstrukcyjnych.
6. Na wszelkie zmiany należy uzyskać zgodę projektanta.



Inwestor:

MILL-YON Białoteka Sp. z o.o.
ul. Szucha 3 lok. 3, 00-580 Warszawa

Położenie lokalu w budynku:



Dane mieszkania:

nr mieszkania:	E-32
ilość pokoi:	2
piętro:	PARTER
kondygnacja:	1
pow. mieszkania: <small>wg PN-ISO 9836:1997</small>	39.51
-sypialnia:	12.61
-salon + aneks:	19.61
-łazienka:	3.65
-hol:	3.64
pow. ogrodu:	42.51

Nr katalogowy:

NR LOKALU
SYMBOL BUDYNKU **E-32 -IV- 1- M2** TYP LOKALU
NR KLATKI ILOŚĆ POKOI
KONDYGNACJA