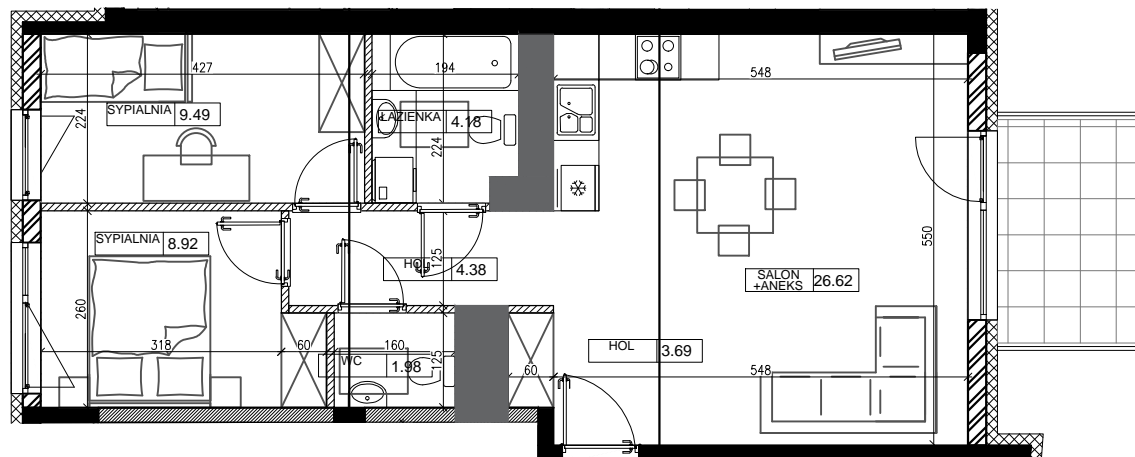
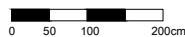




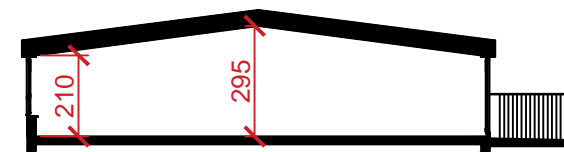
skala 1:100



### LEGENDA:

-  Ściany zewnętrzne (ocieplone)
-  Elementy konstrukcyjne (żelbetowe)
-  kominy
-  Ściany międzylokalowe (możliwość łączenia lokali)
-  Ściany działowe (nadające się do demontażu)
-  Ściany działowe (nadające się do demontażu)

### SCHEMAT WYSOKOŚCI



**KARTA KATALOGOWA LOKALU** /opracowana na podstawie projektu budowlanego, nie przeznaczona do celów wykonawczych/

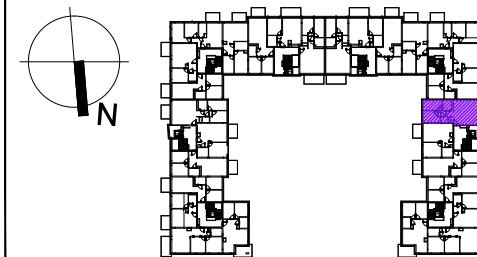
1. Wymiary dotyczą stanu surowego mieszkania - podane bez tynków.
2. Powierzchnie obliczone wg PN-ISO 9836:1997, w świetle otynkowanych ścian.
3. Rzut i powierzchnia w dalszym etapie projektowania mogą ulec zmianie.
4. Aranżacja pomieszczeń - przykładowa.
5. Możliwość łączenia lokali - z zachowaniem elementów konstrukcyjnych.
6. Na wszelkie zmiany należy uzyskać zgodę projektanta.



Investor:

MILL-YON Białoleka Sp. z o.o.  
ul. Szucha 3 lok. 3, 00-580 Warszawa

Położenie lokalu w budynku:



Dane mieszkania:

nr mieszkania:	D-96
ilość pokoi:	3
piętro:	3
kondygnacja:	4
pow. mieszkania: <small>wg PN-ISO 9836:1997</small>	59.26
-sypialnia:	9.49
-sypialnia:	8.92
-salon + aneks:	26.62
-łazienka:	4.18
-wc:	1.98
-hol:	4.38
-hol:	3.69
pow. balkonu:	5.55

Nr katalogowy:

NR LOKALU  
SYMBOL BUDYNKU **D-96-VII-4 - M3** TYP LOKALU ILOŚĆ POKOI  
NR KLATKI KONDYGNACJA