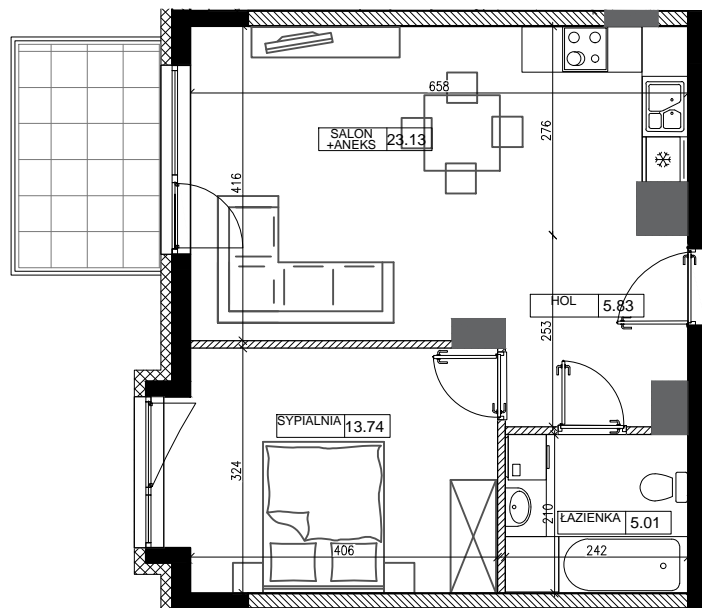




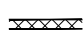
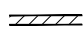


skala 1:100



LEGENDA:

-  Ściany zewnętrzne (ocieplone)
-  Elementy konstrukcyjne (żelbetowe)
-  kominy
-  Ściany międzylokalowe (możliwość łączenia lokali)
-  Ścianki działowe (nadające się do demontażu)
-  Ścianki działowe (nadające się do demontażu)

KARTA KATALOGOWA LOKALU /opracowana na podstawie projektu budowlanego, nie przeznaczona do celów wykonawczych/

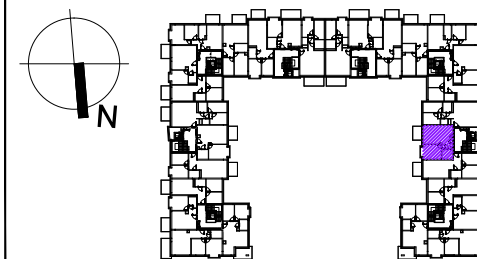
1. Wymiary dotyczą stanu surowego mieszkania - podane bez tynków.
2. Powierzchnie obliczone wg PN-ISO 9836:1997, w świetle otynkowanych ścian.
3. Rzut i powierzchnia w dalszym etapie projektowania mogą ulec zmianie.
4. Aranżacja pomieszczeń - przykładowa.
5. Możliwość łączenia lokali - z zachowaniem elementów konstrukcyjnych.
6. Na wszelkie zmiany należy uzyskać zgodę projektanta.



Investor:

MILL-YON Białoleka Sp. z o.o.
ul. Szucha 3 lok. 3, 00-580 Warszawa

Położenie lokalu w budynku:



Dane mieszkania:

nr mieszkania:	D-89
ilość pokoi:	2
piętro:	1
kondygnacja:	2
pow. mieszkania: <small>wg PN-ISO 9836:1997</small>	47.71
-sypialnia:	13.74
-salon + aneks:	23.13
-łazienka:	5.01
-hol:	5.83
pow. balkonu:	5.55

Nr katalogowy:

NR LOKALU
SYMBOL BUDYNKU **D - 89 - VII - 2 - M2** TYP LOKALU
ILOŚĆ POKOI
NR KLATKI | KONDYGNACJA