

**LEGENDA:**

- Ściany zewnętrzne (ocieplone)
- Elementy konstrukcyjne (żelbetowe)
- kominy
- Ściany międzylokalowe (możliwość łączenia lokali)
- Ścianki działowe (nadające się do demontażu)
- Ścianki działowe (nadające się do demontażu)

**KARTA KATALOGOWA LOKALU** /opracowana na podstawie projektu budowlanego, nie przeznaczona do celów wykonawczych/

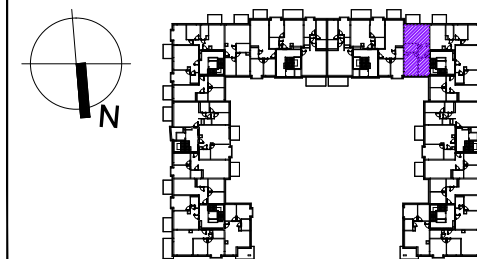
1. Wymiary dotyczą stanu surowego mieszkania - podane bez tynków.
2. Powierzchnie obliczone wg PN-ISO 9836:1997, w świetle otynkowanych ścian.
3. Rzut i powierzchnia w dalszym etapie projektowania mogą ulec zmianie.
4. Aranżacja pomieszczeń - przykładowa.
5. Możliwość łączenia lokali - z zachowaniem elementów konstrukcyjnych.
6. Na wszelkie zmiany należy uzyskać zgodę projektanta.



Investor:

MILL-YON Białoleka Sp. z o.o.  
ul. Szucha 3 lok. 3, 00-580 Warszawa

Położenie lokalu w budynku:



Dane mieszkania:

|  |       |
|--|-------|
| nr mieszkania:   | D-77  |
| ilość pokoi:   | 3     |
| piętro:  | 2     |
| kondygnacja:   | 3     |
| pow. mieszkania:<br><small>wg PN-ISO 9836:1997</small> | 58.41 |
| -sypialnia:  | 14.38 |
| -sypialnia:  | 9.39  |
| -salon + aneks:  | 21.96 |
| -łazienka:   | 5.66  |
| -hol:  | 7.02  |
| pow. balkonu:  | 5.55  |

Nr katalogowy:

NR LOKALU

SYMBOL BUDYNKU **D - 77 - VI - 3 - M3** TYP LOKALU ILOŚĆ POKOI

NR KLATKI | KONDYGNACJA