

LEGENDA:

- Ściany zewnętrzne (ocieplone)
- Elementy konstrukcyjne (żelbetowe)
- kominy
- Ściany międzylokalowe (możliwość łączenia lokali)
- Ścianki działowe (nadające się do demontażu)
- Ścianki działowe (nadające się do demontażu)

KARTA KATALOGOWA LOKALU /opracowana na podstawie projektu budowlanego, nie przeznaczona do celów wykonawczych/

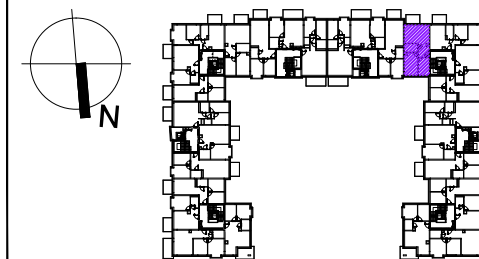
1. Wymiary dotyczą stanu surowego mieszkania - podane bez tynków.
2. Powierzchnie obliczone wg PN-ISO 9836:1997, w świetle otynkowanych ścian.
3. Rzut i powierzchnia w dalszym etapie projektowania mogą ulec zmianie.
4. Aranżacja pomieszczeń - przykładowa.
5. Możliwość łączenia lokali - z zachowaniem elementów konstrukcyjnych.
6. Na wszelkie zmiany należy uzyskać zgodę projektanta.



Inwestor:

MILL-YON Białoleka Sp. z o.o.
ul. Szucha 3 lok. 3, 00-580 Warszawa

Położenie lokalu w budynku:



Dane mieszkania:

nr mieszkania:	D-73
ilość pokoi:	3
piętro:	1
kondygnacja:	2
pow. mieszkania: wg PN-ISO 9836:1997	58.52
-sypialnia:	14.49
-sypialnia:	9.39
-salon + aneks:	21.96
-łazienka:	5.66
-hol:	7.02
pow. balkonu:	5.55

Nr katalogowy:

NR LOKALU
SYMBOL BUDYNKU **D - 73 - VI - 2 - M3** TYP LOKALU ILOŚĆ POKOI
NR KLATKI | KONDYGNACJA