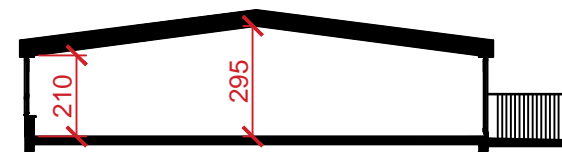


**LEGENDA:**

- Ściany zewnętrzne (ocieplone)
- Elementy konstrukcyjne (żelbetowe)
- kominy
- Ściany międzylokalowe (możliwość łączenia lokali)
- Ściany działowe (nadające się do demontażu)
- Ściany działowe (nadające się do demontażu)

**SCHEMAT WYSOKOŚCI**



**KARTA KATALOGOWA LOKALU** /opracowana na podstawie projektu budowlanego, nie przeznaczona do celów wykonawczych/

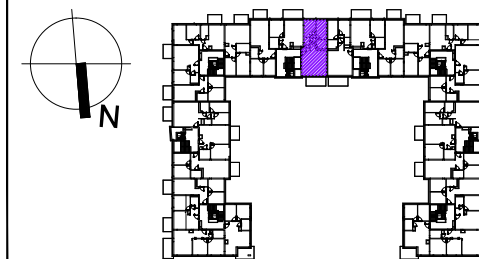
1. Wymiary dotyczą stanu surowego mieszkania - podane bez tynków.
2. Powierzchnie obliczone wg PN-ISO 9836:1997, w świetle otynkowanych ścian.
3. Rzut i powierzchnia w dalszym etapie projektowania mogą ulec zmianie.
4. Aranżacja pomieszczeń - przykładowa.
5. Możliwość łączenia lokali - z zachowaniem elementów konstrukcyjnych.
6. Na wszelkie zmiany należy uzyskać zgodę projektanta.



Investor:

**MILL-YON Białoleka Sp. z o.o.**  
ul. Szucha 3 lok. 3, 00-580 Warszawa

Położenie lokalu w budynku:



Dane mieszkania:

nr mieszkania:	D- 56
ilość pokoi:	3
piętro:	3
kondygnacja:	4
pow. mieszkania: <small>Wg PN-ISO 9836:1997</small>	59.55
-sypialnia:	9.49
-sypialnia:	8.92
-salon + aneks:	26.62
-łazienka:	4.18
-wc:	1.98
-hol:	4.37
-hol:	3.99
pow. balkonu:	7.99

Nr katalogowy:

NR LOKALU  
**SYMBOL BUDYNKU** **D-56- IV- 4 - M3** **TYP LOKALU**  
NR KLATKI **\_\_\_\_\_** ILOŚĆ POKOI  
KONDYGNACJA **\_\_\_\_\_**