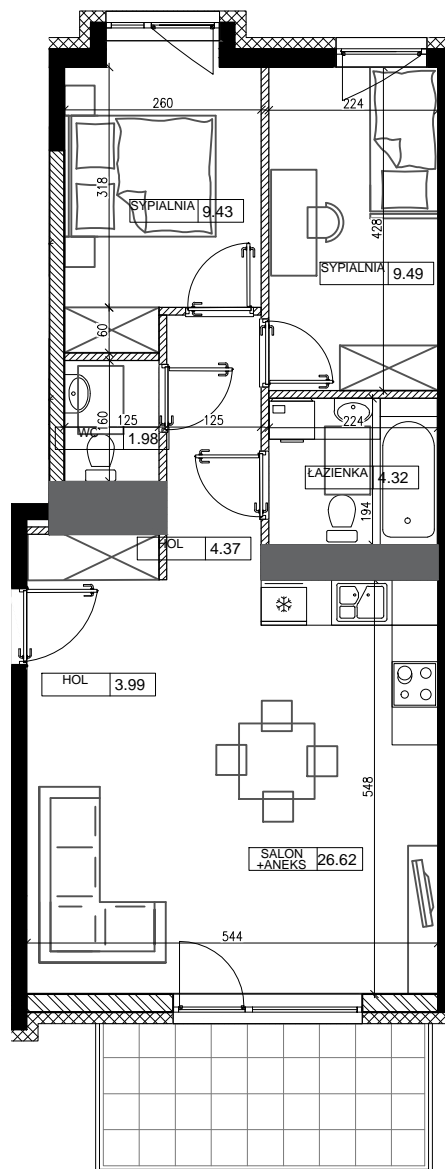


skala 1:100



LEGENDA:

- Ściany zewnętrzne (ocieplone)
- Elementy konstrukcyjne (żelbetowe)
- kominy
- Ściany międzylokalowe (możliwość łączenia lokali)
- Ścianki działowe (nadające się do demontażu)
- Ścianki działowe (nadające się do demontażu)

**KARTA KATALOGOWA LOKALU** /opracowana na podstawie projektu budowlanego, nie przeznaczona do celów wykonawczych/

1. Wymiary dotyczą stanu surowego mieszkania - podane bez tynków.
2. Powierzchnie obliczone wg PN-ISO 9836:1997, w świetle otynkowanych ścian.
3. Rzut i powierzchnia w dalszym etapie projektowania mogą ulec zmianie.
4. Aranżacja pomieszczeń - przykładowa.
5. Możliwość łączenia lokali - z zachowaniem elementów konstrukcyjnych.
6. Na wszelkie zmiany należy uzyskać zgodę projektanta.



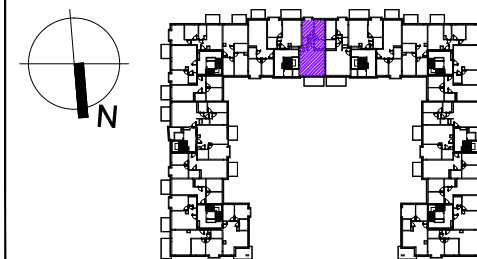
**AURA  
GARDEN**



Inwestor:

**MILL-YON Białoleka Sp. z o.o.**  
ul. Szucha 3 lok. 3, 00-580 Warszawa

Położenie lokalu w budynku:



Dane mieszkania:

nr mieszkania:	D-53
ilość pokoi:	3
piętro:	2
kondygnacja:	3
pow. mieszkania: <small>wg PN-ISO 9836:1997</small>	60.20
-sypialnia:	9.49
-sypialnia:	9.43
-salon + aneks:	26.62
-łazienka:	4.32
-wc:	1.98
-hol:	4.37
-hol:	3.99
pow. balkonu:	7.99

Nr katalogowy:

NR LOKALU

SYMBOL BUDYNKU **D - 53- IV - 3 - M3** TYP LOKALU ILOŚĆ POKOI

NR KLATKI | KONDYGNACJA