

LEGENDA:

- Ściany zewnętrzne (ocieplone)
- Elementy konstrukcyjne (żelbetowe)
- kominy
- Ściany międzylokalowe (możliwość łączenia lokali)
- Ścianki działowe (nadające się do demontażu)
- Ścianki działowe (nadające się do demontażu)

KARTA KATALOGOWA LOKALU /opracowana na podstawie projektu budowlanego, nie przeznaczona do celów wykonawczych/

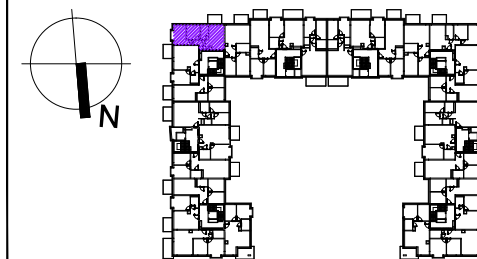
1. Wymiary dotyczą stanu surowego mieszkania - podane bez tynków.
2. Powierzchnie obliczone wg PN-ISO 9836:1997, w świetle otylnokowanych ścian.
3. Rzut i powierzchnia w dalszym etapie projektowania mogą ulec zmianie.
4. Aranżacja pomieszczeń - przykładowa.
5. Możliwość łączenia lokali - z zachowaniem elementów konstrukcyjnych.
6. Na wszelkie zmiany należy uzyskać zgodę projektanta.



Investor:

MILL-YON Białoleka Sp. z o.o.
ul. Szucha 3 lok. 3, 00-580 Warszawa

Położenie lokalu w budynku:



Dane mieszkania:

nr mieszkania:	D-39
ilość pokoi:	3
piętro:	2
kondygnacja:	3
pow. mieszkania: <small>wg PN-ISO 9836:1997</small>	52.14
-sypialnia:	9.59
-sypialnia:	13.85
-salon + aneks:	17.86
-łazienka:	4.89
-hol:	5.95
pow. balkonu:	5.55

Nr katalogowy:

NR LOKALU

SYMBOL BUDYNKU **D - 39 - III - 3 - M3** TYP LOKALU ILOŚĆ POKOI

NR KLATKI | KONDYGNACJA