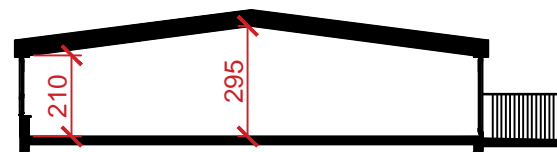


LEGENDA:

- Ściany zewnętrzne (ocieplone)
- Elementy konstrukcyjne (żelbetowe)
- kominy
- Ściany międzylokalowe (możliwość łączenia lokali)
- Ściany działowe (nadające się do demontażu)
- Ściany działowe (nadające się do demontażu)

SCHEMAT WYSOKOŚCI



KARTA KATALOGOWA LOKALU /opracowana na podstawie projektu budowlanego, nie przeznaczona do celów wykonawczych/

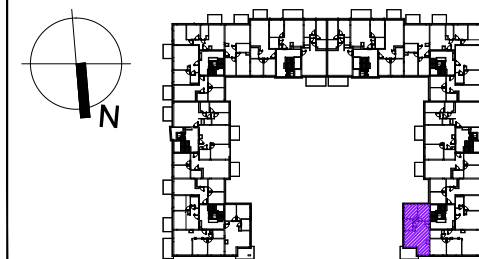
1. Wymiary dotyczą stanu surowego mieszkania - podane bez tynków.
2. Powierzchnie obliczone wg PN-ISO 9836:1997, w świetle otynkowanych ścian.
3. Rzut i powierzchnia w dalszym etapie projektowania mogą ulec zmianie.
4. Aranżacja pomieszczeń - przykładowa.
5. Możliwość łączenia lokali - z zachowaniem elementów konstrukcyjnych.
6. Na wszelkie zmiany należy uzyskać zgodę projektanta.



Inwestor:

MILL-YON Białoleka Sp. z o.o.
ul. Szucha 3 lok. 3, 00-580 Warszawa

Położenie lokalu w budynku:



Dane mieszkania:

nr mieszkania:	D-112
ilość pokoi:	3
piętro:	3
kondygnacja:	4
pow. mieszkania: <small>wg PN-ISO 9836:1997</small>	52.58
-sypialnia:	8.98
-sypialnia:	9.50
-salon + aneks:	22.73
-łazienka:	4.14
-hol:	7.23
pow. balkonu:	8.38

Nr katalogowy:

NR LOKALU _____
SYMBOL BUDYNKU **D-112 -VIII-4- M3** TYP LOKALU _____
ILOŚĆ POKOI _____
NR KLATKI _____ KONDYGNACJA _____