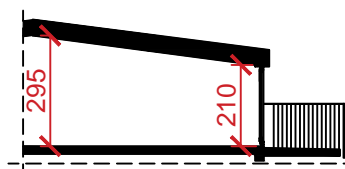


#### LEGENDA:

- Wejście i numer lokalu mieszkalnego
- Ściany zewnętrzne (ocieplone)
- Elementy konstrukcyjne (żelbetowe)
- kominy
- Ściany międzylokalowe (możliwość łączenia lokali)
- Ściany działowe (nadające się do demontażu)
- Ściany działowe (nadające się do demontażu)

#### SCHEMAT WYSOKOŚCI



#### KARTA KATALOGOWA LOKALU /opracowana na podstawie projektu budowlanego, nie przeznaczona do celów wykonawczych/

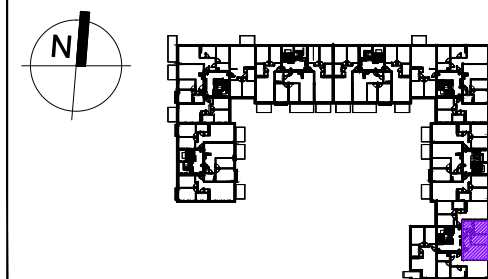
1. Wymiary dotyczą stanu surowego mieszkania - podane bez tynków.
2. Powierzchnie obliczone wg PN-ISO 9836:1997, w świetle otynkowanych ścian.
3. Rzut i powierzchnia w dalszym etapie projektowania mogą ulec zmianie.
4. Aranżacja pomieszczeń - przykładowa.
5. Możliwość łączenia lokali - z zachowaniem elementów konstrukcyjnych.
6. Na wszelkie zmiany należy uzyskać zgodę projektanta.
7. Możliwość wydzielenia dodatkowego pokoju.



Inwestor:

MILL-YON POLSKA SPS Construction sp. z o.o.  
ul. Szucha 3/3 00-580 Warszawa

Położenie lokalu w budynku:



Dane mieszkania:

nr mieszkania:	C - 94
ilość pokoi:	2
piętro:	3
kondygnacja:	4
pow. mieszkania: <small>wg PN-ISO 9836:1997</small>	43.67 m <sup>2</sup>
-pokój:	9.17 m <sup>2</sup>
-salon + aneks:	25.28 m <sup>2</sup>
-łazienka:	3.75 m <sup>2</sup>
-hol:	5.48 m <sup>2</sup>
pow. balkonu:	6.24m <sup>2</sup>

Nr katalogowy:

NR LOKALU

SYMBOL BUDYNKU **C - 94 - VII - IV - M2** TYP LOKALU  
ILOŚĆ POKOI

NR KLATKI | KONDYGNACJA