

LEGENDA:

- Wejście i numer lokalu mieszkalnego
- Ściany zewnętrzne (ocieplone)
- Elementy konstrukcyjne (żelbetowe)
- kominy
- Ściany międzylokalowe (możliwość łączenia lokali)
- Ścianki działowe (nadające się do demontażu)
- Ścianki działowe (nadające się do demontażu)

KARTA KATALOGOWA LOKALU /opracowana na podstawie projektu

budowlanego, nie przeznaczona do celów wykonawczych/

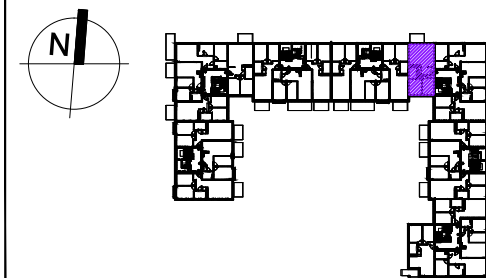
1. Wymiary dotyczą stanu surowego mieszkania - podane bez tynków.
2. Powierzchnie obliczone wg PN-ISO 9836:1997, w świetle otynkowanych ścian.
3. Rzut i powierzchnia w dalszym etapie projektowania mogą ulec zmianie.
4. Aranżacja pomieszczeń - przykładowa.
5. Możliwość łączenia lokali - z zachowaniem elementów konstrukcyjnych.
6. Na wszelkie zmiany należy uzyskać zgodę projektanta.



Inwestor:

MILL-YON POLSKA SPS Construction sp. z o.o.
ul. Szucha 3/3 00-580 Warszawa

Położenie lokalu w budynku:



Dane mieszkania:

nr mieszkania:	C - 86
ilość pokoi:	3
piętro:	3
kondygnacja:	4
pow. mieszkania: wg PN-ISO 9836:1997	57.48 m ²
-pokój:	10.28 m ²
-pokój:	9.71 m ²
-salon + aneks:	25.99 m ²
-łazienka:	4.65 m ²
-hol:	6.85 m ²
pow. balkonu:	6.24m ²

Nr katalogowy:

NR LOKALU
SYMBOL BUDYNKU C - 86 - V - IV - M3 TYP LOKALU ILOŚĆ POKOI
NR KLATKI KONDYGNACJA