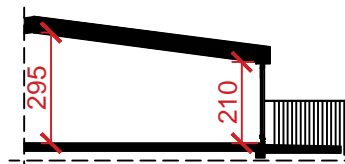


LEGENDA:

-  Wejście i numer lokalu mieszkalnego
-  Ściany zewnętrzne (ocieplone)
-  Elementy konstrukcyjne (żelbetowe)
-  kominy
-  Ściany międzylokalowe (możliwość łączenia lokali)
-  Ściany działowe (nadające się do demontażu)
-  Ściany działowe (nadające się do demontażu)

SCHEMAT WYSOKOŚCI



KARTA KATALOGOWA LOKALU /opracowana na podstawie projektu budowlanego, nie przeznaczona do celów wykonawczych/

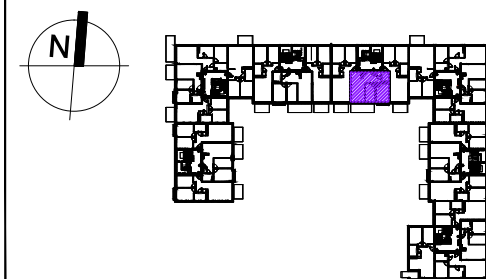
1. Wymiary dotyczą stanu surowego mieszkania - podane bez tynków.
2. Powierzchnie obliczone wg PN-ISO 9836:1997, w świetle otynkowanych ścian.
3. Rzut i powierzchnia w dalszym etapie projektowania mogą ulec zmianie.
4. Aranżacja pomieszczeń - przykładowa.
5. Możliwość łączenia lokali - z zachowaniem elementów konstrukcyjnych.
6. Na wszelkie zmiany należy uzyskać zgodę projektanta.
7. Możliwość wydzielenia dodatkowego pokoju.



Investor:

MILL-YON POLSKA SPS Construction sp. z o.o.
ul. Szucha 3/3 00-580 Warszawa

Położenie lokalu w budynku:



Dane mieszkania:

nr mieszkania:	C - 84
ilość pokoi:	2
piętro:	3
kondygnacja:	4
pow. mieszkania: <small>wg PN-ISO 9836:1997</small>	52.25 m ²
-pokój:	11.42 m ²
-salon + aneks:	28.26 m ²
-łazienka:	3.68 m ²
-hol:	8.91 m ²
pow. balkonu:	10.14 m ²

Nr katalogowy:

NR LOKALU
SYMBOL BUDYNKU **C - 84 - IV - IV - M2** TYP LOKALU ILOŚĆ POKOI
NR KLATKI | KONDYGNACJA