







**LEGENDA:**

-  Wejście i numer lokalu mieszkalnego
-  Ściany zewnętrzne (ocieplone)
-  Elementy konstrukcyjne (żelbetowe)
-  kominy
-  Ściany międzylokalowe (możliwość łączenia lokali)
-  Ścianki działowe (nadające się do demontażu)
-  Ścianki działowe (nadające się do demontażu)

**KARTA KATALOGOWA LOKALU /opracowana na podstawie projektu**

**budowlanego, nie przeznaczona do celów wykonawczych/**

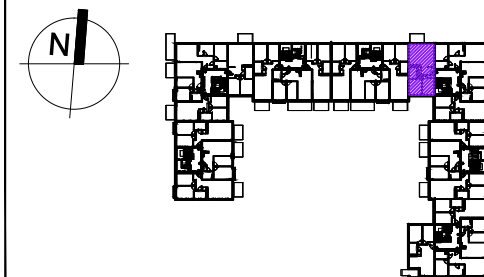
1. Wymiary dotyczą stanu surowego mieszkania - podane bez tynków.
2. Powierzchnie obliczone wg PN-ISO 9836:1997, w świetle otynkowanych ścian.
3. Rzut i powierzchnia w dalszym etapie projektowania mogą ulec zmianie.
4. Aranżacja pomieszczeń - przykładowa.
5. Możliwość łączenia lokali - z zachowaniem elementów konstrukcyjnych.
6. Na wszelkie zmiany należy uzyskać zgodę projektanta.



Investor:

MILL-YON POLSKA SPS Construction sp. z o.o.  
ul. Szucha 3/3 00-580 Warszawa

Położenie lokalu w budynku:



Dane mieszkania:

nr mieszkania:	C - 62
ilość pokoi:	3
piętro:	2
kondygnacja:	3
pow. mieszkania: <small>wg PN-ISO 9836:1997</small>	57.93 m <sup>2</sup>
-pokój:	10.28 m <sup>2</sup>
-pokój:	9.71 m <sup>2</sup>
-salon + aneks:	25.66 m <sup>2</sup>
-łazienka:	4.19 m <sup>2</sup>
-hol:	8.09 m <sup>2</sup>
pow. balkonu:	6.24m <sup>2</sup>

Nr katalogowy:

NR LOKALU  
 SYMBOL BUDYNKU **C - 62 - V - III - M3** TYP LOKALU  
 ILOŚĆ POKOI  
 NR KLATKI | KONDYGNACJA