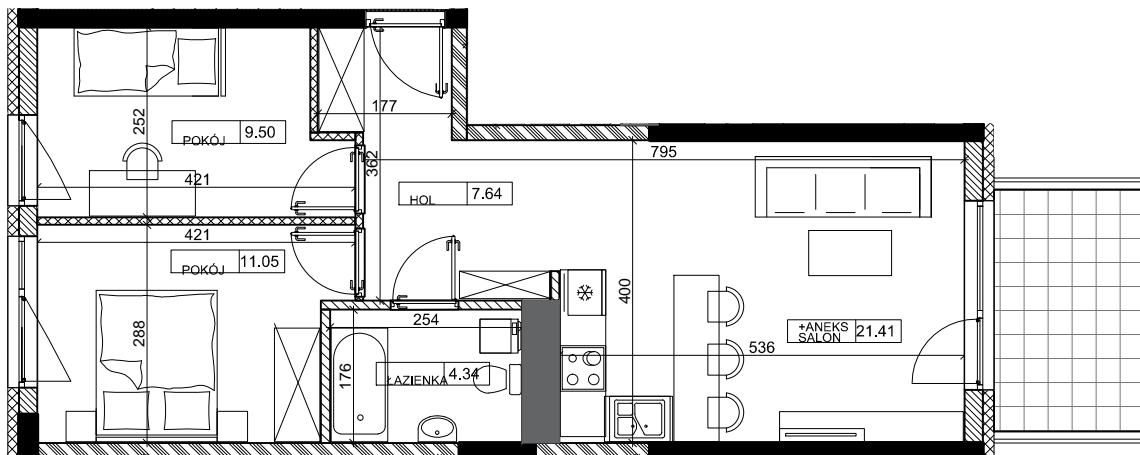


skala 1:100



58



#### LEGENDA:



Wejście i numer lokalu mieszkalnego



Ściany zewnętrzne (ocieplone)



Elementy konstrukcyjne (żelbetowe)



kominy



Ściany międzylokalowe  
(możliwość łączenia lokali)



Ściany działowe  
(nadające się do demontażu)



Ścianki działowe  
(nadające się do demontażu)

#### KARTA KATALOGOWA LOKALU /opracowana na podstawie projektu budowlanego, nie przeznaczona do celów wykonawczych/

1. Wymiary dotyczą stanu surowego mieszkania - podane bez tynków.
2. Powierzchnie obliczone wg PN-ISO 9836:1997, w świetle otynkowanych ścian.
3. Rzut i powierzchnia w dalszym etapie projektowania mogą ulec zmianie.
4. Aranżacja pomieszczeń - przykładowa.
5. Możliwość łączenia lokali - z zachowaniem elementów konstrukcyjnych.
6. Na wszelkie zmiany należy uzyskać zgodę projektanta.



AURA  
GARDEN

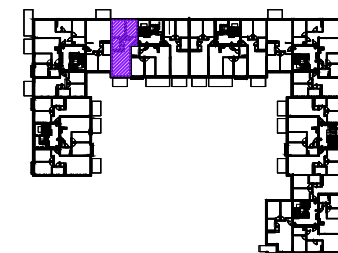
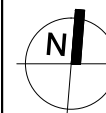


MILL-YON

Investor:

MILL-YON POLSKA SPS Construction sp. z o.o.  
ul. Szucha 3/3 00-580 Warszawa

Położenie lokalu w budynku:



Dane mieszkania:

nr mieszkania:	C - 58
ilość pokoi:	3
piętro:	2
kondygnacja:	3
pow. mieszkania: wg PN-ISO 9836:1997	53.94 m <sup>2</sup>
-pokój:	11.05 m <sup>2</sup>
-pokój:	9.50 m <sup>2</sup>
-salon + aneks:	21.41 m <sup>2</sup>
-łazienka:	4.34 m <sup>2</sup>
-hol:	7.64 m <sup>2</sup>
pow. balkonu:	6.24m <sup>2</sup>

Nr katalogowy:

NR LOKALU  
SYMBOL BUDYNKU C - 58 - III - III - M3 TYP LOKALU  
ILOŚĆ POKOI  
NR KLATKI KONDYGNACJA