

LEGENDA:

- Wejście i numer lokalu mieszkalnego
- Ściany zewnętrzne (ocieplone)
- Elementy konstrukcyjne (żelbetowe)
- kominy
- Ściany międzylokalowe (możliwość łączenia lokali)
- Ścianki działowe (nadające się do demontażu)
- Ścianki działowe (nadające się do demontażu)

KARTA KATALOGOWA LOKALU /opracowana na podstawie projektu budowlanego, nie przeznaczona do celów wykonawczych/

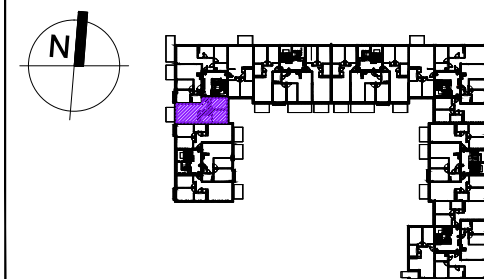
1. Wymiary dotyczą stanu surowego mieszkania - podane bez tynków.
2. Powierzchnie obliczone wg PN-ISO 9836:1997, w świetle otynkowanych ścian.
3. Rzut i powierzchnia w dalszym etapie projektowania mogą ulec zmianie.
4. Aranżacja pomieszczeń - przykładowa.
5. Możliwość łączenia lokali - z zachowaniem elementów konstrukcyjnych.
6. Na wszelkie zmiany należy uzyskać zgodę projektanta.



Investor:

MILL-YON POLSKA SPS Construction sp. z o.o.
ul. Szucha 3/3 00-580 Warszawa

Położenie lokalu w budynku:



Dane mieszkania:

nr mieszkania:	C - 52
ilość pokoi:	3
piętro:	2
kondygnacja:	3
pow. mieszkania: <small>wg PN-ISO 9836:1997</small>	50.01 m ²
-pokój:	9.40 m ²
-pokój:	9.82 m ²
-salon + aneks:	19.34 m ²
-łazienka:	4.19 m ²
-hol:	7.24 m ²
pow. balkonu:	6.24m ²

Nr katalogowy:

NR LOKALU

SYMBOL BUDYNKU **C - 52 - II - III - M3** TYP LOKALU ILOŚĆ POKOI

NR KLATKI | KONDYGNACJA