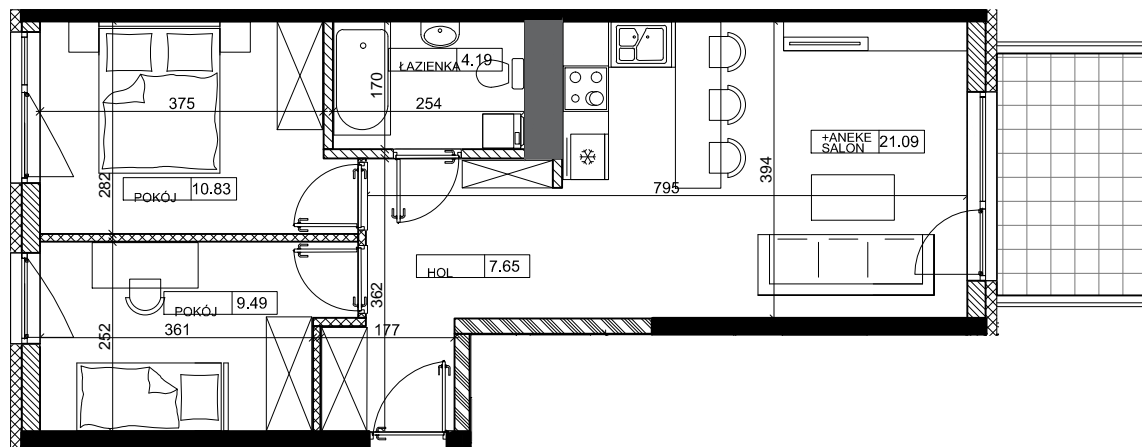

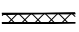


skala 1:100



#### LEGENDA:

-  Wejście i numer lokalu mieszkalnego
-  Ściany zewnętrzne (ocieplone)
-  Elementy konstrukcyjne (żelbetowe)
-  kominy
-  Ściany międzylokalowe (możliwość łączenia lokali)
-  Ściany działowe (nadające się do demontażu)
-  Ścianki działowe (nadające się do demontażu)

#### KARTA KATALOGOWA LOKALU /opracowana na podstawie projektu budowlanego, nie przeznaczona do celów wykonawczych/

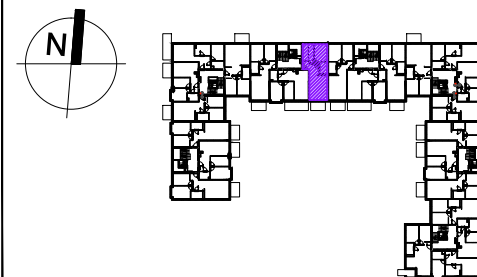
1. Wymiary dotyczą stanu surowego mieszkania - podane bez tynków.
2. Powierzchnie obliczone wg PN-ISO 9836:1997, w świetle otynkowanych ścian.
3. Rzut i powierzchnia w dalszym etapie projektowania mogą ulec zmianie.
4. Aranżacja pomieszczeń - przykładowa.
5. Możliwość łączenia lokali - z zachowaniem elementów konstrukcyjnych.
6. Na wszelkie zmiany należy uzyskać zgodę projektanta.



Investor:

MILL-YON POLSKA SPS Construction sp. z o.o.  
ul. Szucha 3/3 00-580 Warszawa

Położenie lokalu w budynku:



Dane mieszkania:

nr mieszkania:	C - 32
ilość pokoi:	3
piętro:	1
kondygnacja:	2
pow. mieszkania: wg PN-ISO 9836:1997	53.27 m <sup>2</sup>
-pokój:	9.49 m <sup>2</sup>
-pokój:	10.83 m <sup>2</sup>
-salon + aneks:	21.09 m <sup>2</sup>
-łazienka:	4.19 m <sup>2</sup>
-hol:	7.65 m <sup>2</sup>
pow. balkonu:	6.24m <sup>2</sup>

Nr katalogowy:

NR LOKALU  
SYMBOL BUDYNKU C - 32 - III - II - M3 TYP LOKALU ILOŚĆ POKOI  
NR KLATKI KONDYGNACJA