

**LEGENDA:**

-  Wejście i numer lokalu mieszkalnego
-  Ściany zewnętrzne (ocieplone)
-  Elementy konstrukcyjne (żelbetowe)
-  kominy
-  Ściany międzylokalowe (możliwość łączenia lokali)
-  Ścianki działowe (nadające się do demontażu)
-  Ścianki działowe (nadające się do demontażu)

**KARTA KATALOGOWA LOKALU /opracowana na podstawie projektu budowlanego, nie przeznaczona do celów wykonawczych/**

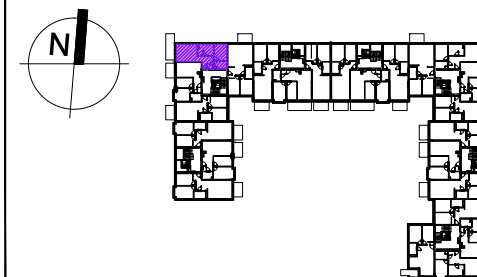
1. Wymiary dotyczą stanu surowego mieszkania - podane bez tynków.
2. Powierzchnie obliczone wg PN-ISO 9836:1997, w świetle otylnokowanych ścian.
3. Rzut i powierzchnia w dalszym etapie projektowania mogą ulec zmianie.
4. Aranżacja pomieszczeń - przykładowa.
5. Możliwość łączenia lokali - z zachowaniem elementów konstrukcyjnych.
6. Na wszelkie zmiany należy uzyskać zgodę projektanta.



Investor:

MILL-YON POLSKA SPS Construction sp. z o.o.  
ul. Szucha 3/3 00-580 Warszawa

Położenie lokalu w budynku:



Dane mieszkania:

nr mieszkania:	C - 30
ilość pokoi:	3
piętro:	1
kondygnacja:	2
pow. mieszkania: wg PN-ISO 9836:1997	48.44 m <sup>2</sup>
-pokój:	10.05 m <sup>2</sup>
-pokój:	8.12 m <sup>2</sup>
-salon + aneks:	18.51 m <sup>2</sup>
-łazienka:	4.54 m <sup>2</sup>
-hol:	7.22 m <sup>2</sup>
pow. balkonu:	11.27m <sup>2</sup>

Nr katalogowy:

NR LOKALU

SYMBOL BUDYNKU **C - 30 - II - II - M3** TYP LOKALU ILOŚĆ POKOI

NR KLATKI | KONDYGNACJA