

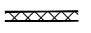
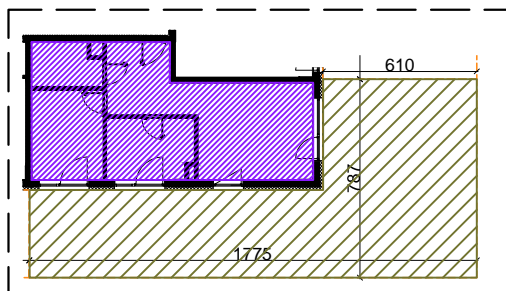


LEGENDA:

-  Wejście i numer lokalu mieszkalnego
-  Ściany zewnętrzne (ocieplone)
-  Elementy konstrukcyjne (żelbetowe)
-  kominy
-  Ściany międzylokalowe (możliwość łączenia lokali)
-  Ścianki działowe (nadające się do demontażu)
-  Ścianki działowe (nadające się do demontażu)

SCHEMAT MIESZKANIA WRAZ Z OGRÓDKIEM



KARTA KATALOGOWA LOKALU /opracowana na podstawie projektu budowlanego, nie przeznaczona do celów wykonawczych/

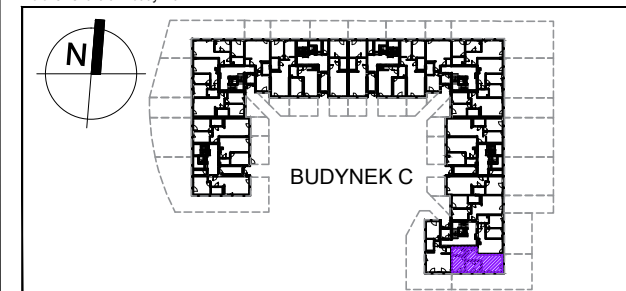
1. Wymiary dotyczą stanu surowego mieszkania - podane bez tynków.
2. Powierzchnie obliczone wg PN-ISO 9836:1997, w świetle otynkowanych ścian.
3. Rzut i powierzchnia w dalszym etapie projektowania mogą ulec zmianie.
4. Aranżacja pomieszczeń - przykładowa.
5. Możliwość łączenia lokali - z zachowaniem elementów konstrukcyjnych.
6. Na wszelkie zmiany należy uzyskać zgodę projektanta.
7. W ogródkach lokatorskich mogą być zlokalizowane studzienki rew. do przyłączy



Investor:

MILL-YON POLSKA SPS Construction sp. z o.o.
ul. Szucha 3/3 00-580 Warszawa

Położenie lokalu w budynku:



Dane mieszkania:

nr mieszkania:	C - 23
ilość pokoi:	3
piętro:	0
kondygnacja:	1
pow. mieszkania: <small>wg PN-ISO 9836:1997</small>	48.85 m ²
-pokój:	10.05 m ²
-pokój:	8.19 m ²
-salon + aneks:	18.85 m ²
-łazienka:	4.54 m ²
-hol:	7.22 m ²
pow. ogródka:	88.55m ²

Nr katalogowy:

NR LOKALU
SYMBOL BUDYNKU C - 23 - VII - I - M3 TYP LOKALU ILOŚĆ POKOI
NR KLATKI KONDYGNACJA