

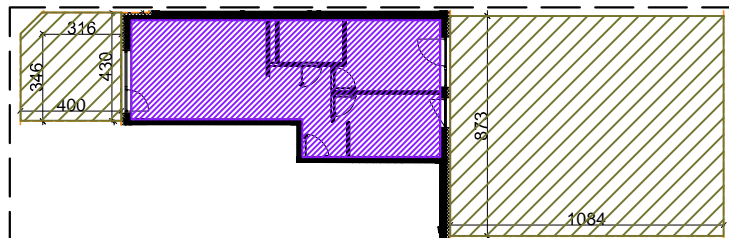


LEGENDA:

-  Wejście i numer lokalu mieszkalnego
-  Ściany zewnętrzne (ocieplone)
-  Elementy konstrukcyjne (żelbetowe)
-  kominy
-  Ściany międzylokalowe (możliwość łączenia lokali)
-  Ściany działowe (nadające się do demontażu)
-  Ścianki działowe (nadające się do demontażu)

**SCHEMAT MIESZKANIA
WRAZ Z OGRÓDKIEM**



KARTA KATALOGOWA LOKALU /opracowana na podstawie projektu

budowlanego, nie przeznaczona do celów wykonawczych/

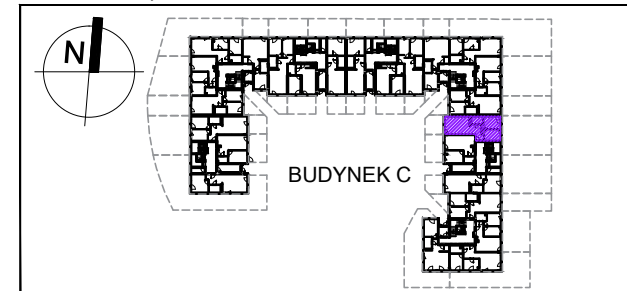
1. Wymiary dotyczą stanu surowego mieszkania - podane bez tynków.
2. Powierzchnie obliczone wg PN-ISO 9836:1997, w świetle otynkowanych ścian.
3. Rzut i powierzchnia w dalszym etapie projektowania mogą ulec zmianie.
4. Aranżacja pomieszczeń - przykładowa.
5. Możliwość łączenia lokali - z zachowaniem elementów konstrukcyjnych.
6. Na wszelkie zmiany należy uzyskać zgodę projektanta.
7. W ogródkach lokatorskich mogą być zlokalizowane studzienki rew. do przyłączy



Investor:

MILL-YON POLSKA SPS Construction sp. z o.o.
ul. Szucha 3/3 00-580 Warszawa

Położenie lokalu w budynku:



Dane mieszkania:

nr mieszkania:	C - 20
ilość pokoi:	3
piętro:	0
kondygnacja:	1
pow. mieszkania: <small>wg PN-ISO 9836:1997</small>	53.25 m ²
-pokój:	9.49 m ²
-pokój:	10.83 m ²
-salon + aneks:	21.09 m ²
-łazienka:	4.19 m ²
-hol:	7.65 m ²
pow. ogródka 1:	94.68m ²
pow. ogródka 2:	16.84m ²

Nr katalogowy:

NR LOKALU
SYMBOL BUDYNKU **C - 20 - VI - I - M3** TYP LOKALU
ILOŚĆ POKOI
NR KLATKI KONDYGNACJA