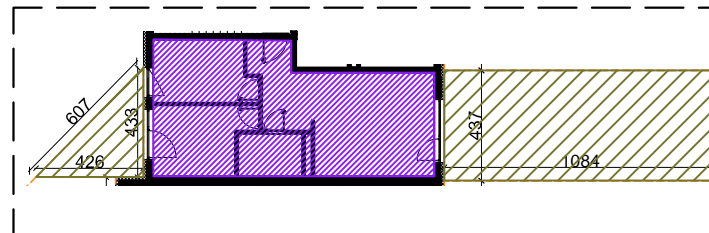


**LEGENDA:**

- Wejście i numer lokalu mieszkalnego
- Ściany zewnętrzne (ocieplone)
- Elementy konstrukcyjne (żelbetowe)
- kominy
- Ściany międzylokalowe (możliwość łączenia lokali)
- Ściany działowe (nadające się do demontażu)
- Ścianki działowe (nadające się do demontażu)

**SCHEMAT MIESZKANIA WRAZ Z OGRÓDKIEM**



**KARTA KATALOGOWA LOKALU /opracowana na podstawie projektu budowlanego, nie przeznaczona do celów wykonawczych/**

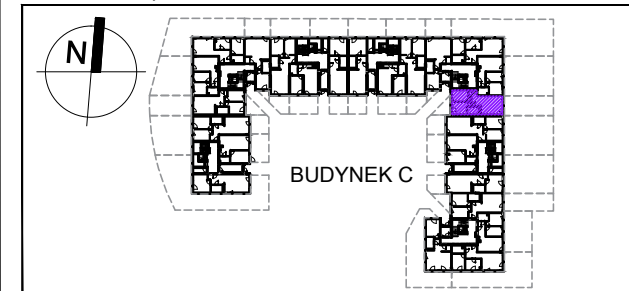
1. Wymiary dotyczą stanu surowego mieszkania - podane bez tynków.
2. Powierzchnie obliczone wg PN-ISO 9836:1997, w świetle otynkowanych ścian.
3. Rzut i powierzchnia w dalszym etapie projektowania mogą ulec zmianie.
4. Aranżacja pomieszczeń - przykładowa.
5. Możliwość łączenia lokali - z zachowaniem elementów konstrukcyjnych.
6. Na wszelkie zmiany należy uzyskać zgodę projektanta.
7. W ogródkach lokatorskich mogą być zlokalizowane studzienki rew. do przyłączy



Investor:

MILL-YON POLSKA SPS Construction sp. z o.o.  
ul. Szucha 3/3 00-580 Warszawa

Położenie lokalu w budynku:



Dane mieszkania:

nr mieszkania:	C - 17
ilość pokoi:	3
piętro:	0
kondygnacja:	1
pow. mieszkania: <small>wg PN-ISO 9836:1997</small>	49.97 m <sup>2</sup>
-pokój:	9.49 m <sup>2</sup>
-pokój:	9.92 m <sup>2</sup>
-salon + aneks:	19.63 m <sup>2</sup>
-łazienka:	4.19 m <sup>2</sup>
-hol:	6.74 m <sup>2</sup>
pow. ogródka 1:	47.39m <sup>2</sup>
pow. ogródka 2:	9.20m <sup>2</sup>

Nr katalogowy:

NR LOKALU \_\_\_\_\_

SYMBOL BUDYNKU **C - 17 - V - I - M3** \_\_\_\_\_ TYP LOKALU  
ILOŚĆ POKOI

NR KLATKI \_\_\_\_\_ KONDYGNACJA \_\_\_\_\_