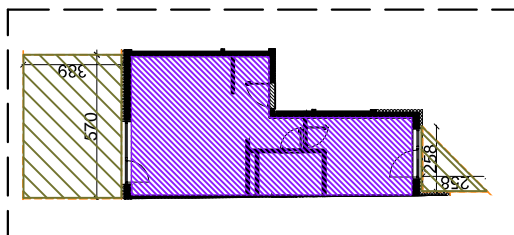


SCHEMAT MIESZKANIA  
WRAZ Z OGRÓDKIEM



LEGENDA:

- Wejście i numer lokalu mieszkalnego
- Ściany zewnętrzne (ocieplone)
- Elementy konstrukcyjne (żelbetowe)
- kominy
- Ściany międzylokalowe (możliwość łączenia lokali)
- Ściany działowe (nadające się do demontażu)
- Ścianki działowe (nadające się do demontażu)

KARTA KATALOGOWA LOKALU /opracowana na podstawie projektu budowlanego, nie przeznaczona do celów wykonawczych/

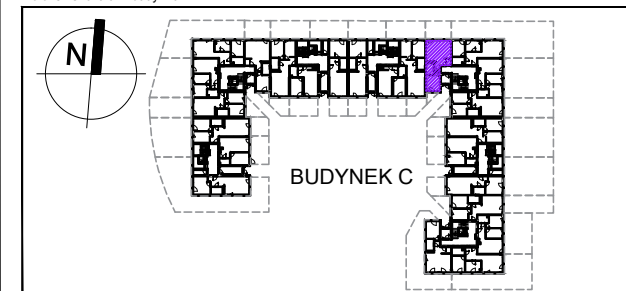
1. Wymiary dotyczą stanu surowego mieszkania - podane bez tynków.
2. Powierzchnie obliczone wg PN-ISO 9836:1997, w świetle otynkowanych ścian.
3. Rzut i powierzchnia w dalszym etapie projektowania mogą ulec zmianie.
4. Aranżacja pomieszczeń - przykładowa.
5. Możliwość łączenia lokali - z zachowaniem elementów konstrukcyjnych.
6. Na wszelkie zmiany należy uzyskać zgodę projektanta.
7. W ogródkach lokatorskich mogą być zlokalizowane studzienki rew. do przyłączy



Investor:

MILL-YON POLSKA SPS Construction sp. z o.o.  
ul. Szucha 3/3 00-580 Warszawa

Położenie lokalu w budynku:



Dane mieszkania:

|  |                      |
|--|----------------------|
| nr mieszkania:   | C - 14               |
| ilość pokoi:   | 2                    |
| piętro:  | 0                    |
| kondygnacja:   | 1                    |
| pow. mieszkania:<br><small>wg PN-ISO 9836:1997</small> | 45.14 m <sup>2</sup> |
| -pokój:  | 11.37 m <sup>2</sup> |
| -salon + aneks:  | 22.89 m <sup>2</sup> |
| -łazienka:   | 4.19 m <sup>2</sup>  |
| -hol:  | 6.69 m <sup>2</sup>  |
| pow. ogródka 1:  | 22.19m <sup>2</sup>  |
| pow. ogródka 2:  | 3.34m <sup>2</sup>   |

Nr katalogowy:

NR LOKALU

SYMBOL BUDYNKU **C - 14 - V - I - M2** TYP LOKALU ILOŚĆ POKOI

NR KLATKI | KONDYGNACJA