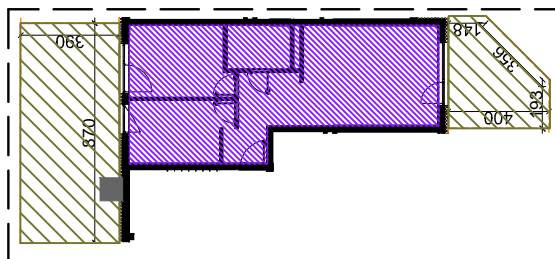


**LEGENDA:**

- Wejście i numer lokalu mieszkalnego
- Ściany zewnętrzne (ocieplone)
- Elementy konstrukcyjne (żelbetowe)
- kominy
- Ściany międzylokalowe (możliwość łączenia lokali)
- Ścianki działowe (nadające się do demontażu)
- Ścianki działowe (nadające się do demontażu)

**SCHEMAT MIESZKANIA  
WRAZ Z OGRÓDKIEM**



**KARTA KATALOGOWA LOKALU** /opracowana na podstawie projektu budowlanego, nie przeznaczona do celów wykonawczych/

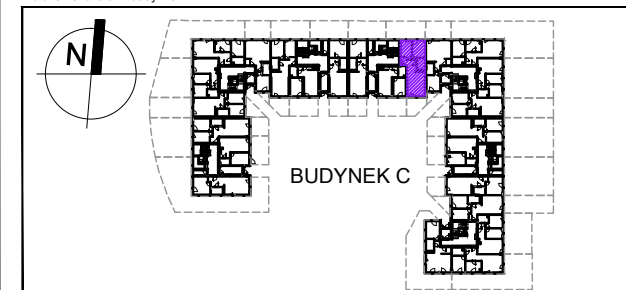
1. Wymiary dotyczą stanu surowego mieszkania - podane bez tynków.
2. Powierzchnie obliczone wg PN-ISO 9836:1997, w świetle otynkowanych ścian.
3. Rzut i powierzchnia w dalszym etapie projektowania mogą ulec zmianie.
4. Aranżacja pomieszczeń - przykładowa.
5. Możliwość łączenia lokali - z zachowaniem elementów konstrukcyjnych.
6. Na wszelkie zmiany należy uzyskać zgodę projektanta.
7. W ogródkach lokatorskich mogą być zlokalizowane studzienki rew. do przyłączy



Inwestor:

**MILL-YON POLSKA SPS Construction sp. z o.o.**  
ul. Szucha 3/3 00-580 Warszawa

Położenie lokalu w budynku:



Dane mieszkania:

nr mieszkania:	C - 11
ilość pokoi:	3
piętro:	0
kondygnacja:	1
pow. mieszkania: wg PN-ISO 9836:1997	53.99 m <sup>2</sup>
-pokój:	9.53 m <sup>2</sup>
-pokój:	11.05 m <sup>2</sup>
-salon + aneks:	21.41 m <sup>2</sup>
-łazienka:	4.34 m <sup>2</sup>
-hol:	7.65 m <sup>2</sup>
pow. ogródka 1:	33.84m <sup>2</sup>
pow. ogródka 2:	14.63m <sup>2</sup>

Nr katalogowy:

NR LOKALU  
 SYMBOL BUDYNKU **C - 11 - IV - 1 - M3** TYP LOKALU  
 ILOŚĆ POKOI  
 NR KLATKI | KONDYGNACJA